

中文简体字 (中国語)

足立美术馆



● 开放时间 ●

4月-9月 09:00-17:30
10月-3月 09:00-17:00 · 全年开放

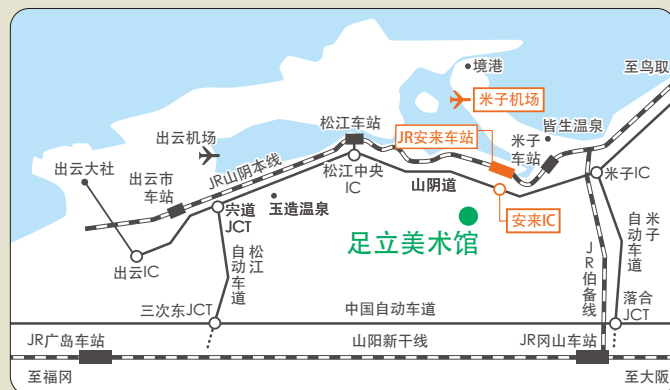
日本

岛根



信息

足立美术馆
国际旅游问询处



 足立美术馆
ADACHI MUSEUM OF ART

地址: 岛根县安来市古川町 320 邮编 692-0064 TEL: 0854-28-7111 FAX: 0854-28-6733
<大阪事务所> 大阪市中央区南本町 2-4-3 丸全大厦 邮编 541-0054 TEL: 06-6264-0737
<东京事务所> 东京都港区西麻布1-2-13-C302 邮编 106-0031 TEL: 03-6434-7300
足立美术馆网址: <http://www.adachi-museum.or.jp/>

(免费提供小客、巴士车停车场)

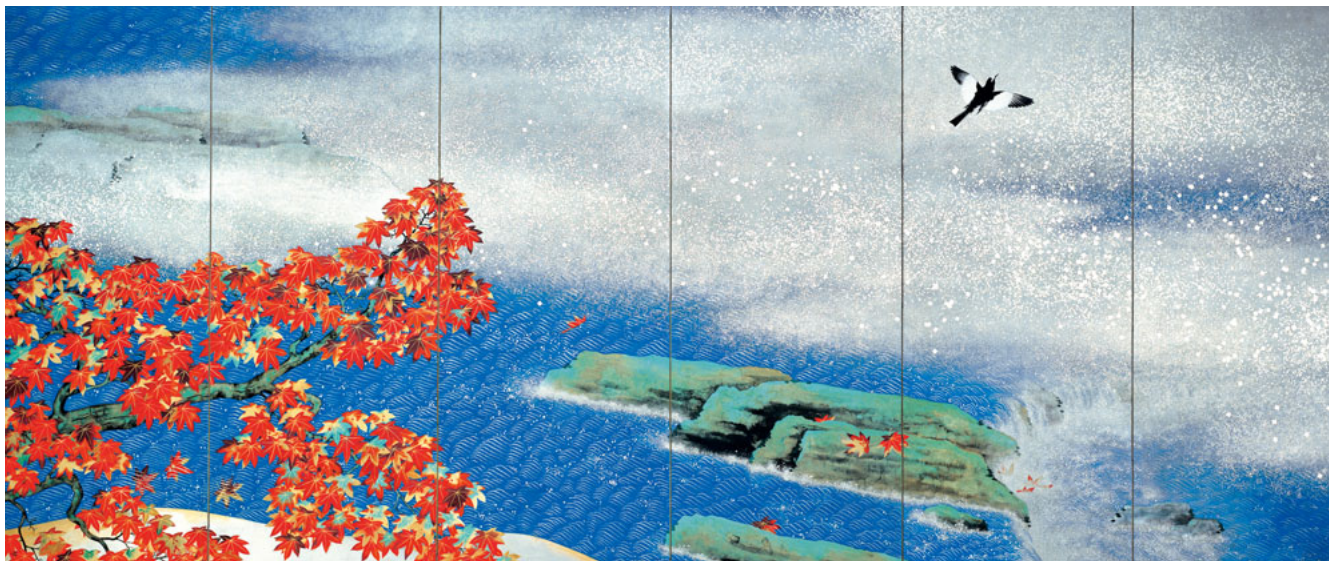

ADACHI MUSEUM OF ART

庭园美景的世界 名画名作的世界

在云雾缭绕的山脉中，
四季变化的色彩给人以遐想。
巨匠们的妙笔给人以感动，
晴朗静谧的意境给人以全新的感觉。
四处眺望，仿佛置身于画卷之中，
令人心旷神怡。
十六万五千平方米的大庭园与从
横山大观珍藏开始的近代日本画之
间的协调无懈可击——。
洗涤人们心灵的时间在这里流淌，
那就是「安乐」。



庭园一隅——春天的枯山水园



横山大观——红叶（右只 昭和6年 1931年）

美丽的庭院

庭院景致与日本画的和谐美

「庭院也是一幅画」——

十六万五千平方米的日本庭园，生动地传递出本馆创立人足立全康的思想及其对庭园建筑的倾心。枯山水园、白砂青松园、苔园、池园……

漫步间，映入眼帘的优雅风情和馆内的日本画结合在一起，熏陶着每位来访者的心灵。

春天的杜鹃、夏天的新绿、秋天的红叶、冬天的雪景……在这里可以让您享受到自然变化的四季美景。



窗框设计如画框“生动的壁画”
随着四季的变化及阳光的流动呈现不同精致，
是一幅美妙的画作。

「庭|園|日|本|一|」

The Journal of Japanese Gardening

美国的日本庭园专业杂志“The Journal of Japanese Gardening”/日本庭园杂志”以日本全国900处以上的名胜古迹为对象举办的“日本庭园排名”活动中，这里的庭园从2003年开始连续被评为日本第一。



秋天的枯山水园



苔园——黎明来临时，消退的黑暗中显现出松树的轮廓，充满着古京都优雅风韵的苔园立刻变得朝气蓬勃。

夏天的白砂青松园——庭园细腻地表现了横山大观的名作《白砂青松》中的氛围。纯白的砂砾和青松的色调对比给人以深刻的印象。



龟鹤瀑布——隔着庭园可以眺望到瀑布自15米的高处轰鸣而下，蔚为壮观。春夏之际瀑布带来阵阵的凉爽、秋冬之时她又引诱出深山幽谷的风情。

冬天的池园——横山大观特别展馆被清澄的池水环抱着，令人想起了浮御堂。水面象镜子似的照映出被白雪覆盖着的树木寒冷的身姿。



活动的挂轴——透过客厅的墙壁向外望去，恰似一幅“庭园画”的挂轴，这正是足立美术馆独有的景致。



名画名作

近代日本画的
代表作齐聚一堂。

馆内收藏有2000件以横山大观为代表的
竹内栖凤、川合玉堂、上村松园、桥本关雪、
榊原紫峰等近代日本画坛巨匠们的作品，
每年举办四次特别展示活动，
为您逐次展出各巨匠名画。
其中，平常都会展出超过120件横山大观
作品中的20件左右。
诚邀您在庭园风情中，
感受名画的深层韵味。



横山大观

在东京美术学校受到冈仓天心的熏陶，与冈仓天心、菱田春草等人一起参加了日本美术院的创建活动，并努力振兴了该院。在明治、大正、昭和时代，他的水墨画和水彩画大放异彩，奠定了近代日本画坛的基础。



横山大观——忘我（明治30年 1897年）



横山大观——雨晴
（山海作品二十件之一 昭和15年 1940年）



横山大观——冬
（山海作品二十件之一 海潮第4件 昭和15年 1940年）



横山大观——红叶（左只 昭和6年 1931年）



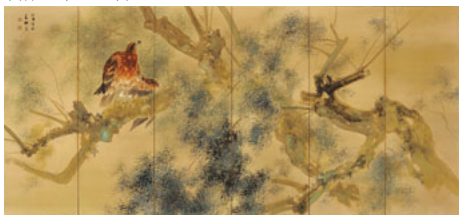
川端龙子——爱染 (昭和9年 1934年)



小林古径——杨贵妃 (昭和26年 1951年)



桥本关雪——唐犬图 (右扇 昭和16年 1941年)



竹内栖凤——雨霁 (左扇 昭和3年 1928年)



安田鞞彦——王昭君 (昭和22年 1947年)



榊原紫峰——富贵草 (昭和13年左右 1938年)



上村松园——女儿深雪 (大正3年 1914年)

山口華楊

前田青邨

小茂田青樹

德冈神泉

安田鞞彦

西村五云

菊池契月

西山翠嶂

入江波光

村上华岳

土田俊僊

富冈铁斋

山元春拳

小林古径

今村紫红

速水御舟

菱田春草

寺島紫明

楠木清方

伊东深水

上村松园

川端龙子

川合玉堂

榊原紫峰

桥本关雪

竹内栖凤

横山大观

主要收藏作家



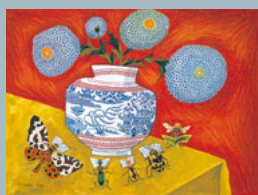
铃木寿雄——与大象玩耍的天使



林义雄——天使的午睡



林义雄——小丑



武井武雄——读书会

让人禁不住童心涌现的童画派作品，传递出阵阵温馨。本馆收藏了大量出自武井武雄、林义雄、川上四郎、黑崎义介、铃木寿雄、井口文秀六位作家之手的细腻且富有感性的作品。在童画展厅里有常展。

童画派的世界

鲁山人馆

近代陶艺巨匠创造出的
“美”之殿堂。

举世罕见的厨师、著名陶艺家北大路鲁山人。
足立美术馆收藏有约400件鲁山人的作品，
于鲁山人馆逐次公开展出。

鲁山人精通书法、篆刻，在陶艺、漆艺、
绘画等各种领域展现出卓越才能，
将其美食空间提升到艺术领域的同时，
构建了独一无二的美之世界。
敬请欣赏鲁山人作品的魅力。

北大路鲁山人

美味的菜肴放在精美的餐具里，精美的画轴配以插在恰当的容器中的鲜花，在这样一种氛围中才算是真正的用餐。出自这样的认识，他是位亲手制作陶器的举世罕见的厨师。他经营了由味觉到品格都要求达到最好的日式餐厅「星冈茶寮」，并构筑了围绕厨艺的综合艺术的世界。



《青於里遍笼形花器》
(昭和25年左右 1950年)



《椿钵》
(昭和15年左右 1940年)



《金桐手壶》
(昭和15年左右 1940年)



《淡海老铺》(大正2年 1913年)



《伊吕波屏风》(昭和28年 1953年)

2020年春季正值足立美术馆开馆50周年之际，
“鲁山人馆”亦正式开馆。
在专为鉴赏鲁山人作品所设计的展示空间，
将时常展示本馆藏品中的约120件作品。



“鲁山人馆”
2020年4月正式开馆



新馆

领略现代日本画之美。

足立美术馆以横山大观等所创立、复兴的日本美术院（院展）画家为中心，积极收集现代日本画。收藏有·足立美术馆奖·获奖作品，以及宫廻正明等代表现代的日本画家的佳作约250件。于新馆介绍。每年秋天新馆将举办·再兴院展·，届时将展出日本美术院同人的新作和院展入选作品。带您感受近代至现代的日本画之美。



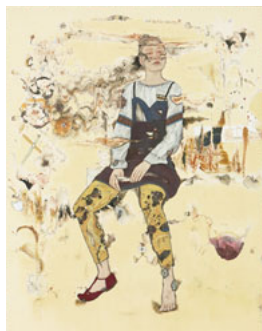
宫廻正明——
相位空间
(平成29年 2017年)



宫北千织——皇妃的一生
(平成27年 2015年)



松尾敏男——再见，威尼斯
(平成25年 2013年)



国司华子——声音(平成28年 2016年)
第22届足立美术馆奖

【足立美术馆奖】

足立美术馆为培养日本美术界有发展有潜质的日本画家，在开馆25周年之际(1998年)创立了「足立美术馆奖」。该奖是在每年举办的日本美术院展览会（院展）上，选出一幅符合本馆收藏风格的优秀作品，在授予奖项的同时购买作品为本馆收藏。从平成17年(2005年)起，为进一步推动「足立美术馆奖」的发展，同时丰富本馆现代日本画的藏品，在每年的春院展上又增设了「春季足立美术馆奖」。我们收藏的获奖作品在本馆所藏现代日本画中占据极为重要的位置，它们也必将成为本馆的新特色。



艺术剧场

新馆一楼及二楼都设有展厅，共展出有50\100件50\500号尺寸的作品。此外，于一楼并设艺术剧场，解说展示、举办演讲、播放电影等。

交通介绍

飞机场

从米子机场出发乘车或乘*免费接送巴士到美术馆50分钟
从出云机场出发乘车到美术馆50分钟

东京起飞	(ANA) 到米子机场80分钟, (JAL) 到出云机场90分钟
大阪起飞	(JAC) 到出云机场60分钟
福冈起飞	(JAC) 到出云机场65分钟

JR线

从安来车站出发乘车或乘*免费接送巴士到美术馆20分钟

东京出发	乘新干线到冈山车站3小时25分钟
大阪出发	乘新干线到冈山车站45分钟
名古屋出发	乘新干线到冈山车站1小时40分钟
福冈出发	乘新干线到冈山车站1小时45分钟
冈山出发	乘特急八云号到米子车站2小时, 到安来车站2小时20分钟 (从新干线换乘特急八云号)

高速巴士

从安来车站出发乘车或乘*免费接送巴士到美术馆20分钟

东京出发	到米子车站10小时45分钟
大阪出发	到米子车站3小时30分钟
京都出发	到米子车站4小时25分钟
广岛出发	到米子车站3小时20分钟

(冈山、福冈也一样)

汽车

从山阴自动车道安来IC出口出发10分钟

大阪出发	中国自动车道→米子自动车道→山阴自动车道, 3小时30分钟
广岛出发	中国自动车道→松江自动车道→山阴自动车道, 2小时50分钟
冈山出发	冈山自动车道→米子自动车道→山阴自动车道, 2小时30分钟

● 入场门票 (含税) ●

区分	个人	团体 20人以上	团体 100人以上
成年人	2,300日元	1,900日元	1,700日元
大学生	1,800日元	1,500日元	1,300日元
高中生	1,000日元	800日元	700日元
小学生、初中生	500日元	400日元	300日元

2014年4月1日修订



[免费接送巴士]

◎ JR安来车站有便利的直达接送巴士前往足立美术馆, 免费往返运行。请随意乘坐。

◎ 请在我们的网站上查询免费接送巴士服务的时刻表
https://www.adachi-museum.or.jp/en/shuttle_bus



博物馆商店——名园和名画的感动直到永远……。销售明信片、彩纸、日本画复制品、图鉴等美术馆原创作品。



博物馆商店新馆——新馆一楼设有纪念品商店, 日式现代风格的店堂内销售有现代日本画纪念品、日本画复制品及各类食品等琳琅满目的商品。



[翠] 茶室——能够眺望到枯山水园极好景致的茶室。在此您能品尝到醇香咖啡、红茶等饮品及美味甜点。



[大观] 茶室——池园环绕下的茶室。在此您能品尝到蛋糕、甜品以及选用岛根和牛制作的牛肉咖喱饭等美味。



[寿乐庵] 茶室——提供使用自古有着招福、延寿等吉祥之意的纯金茶壶烧水冲泡的抹茶